



NARODOWA AGENCJA
WYMIANY AKADEMICKIEJ



PAŃSTWOWA
WYŻSZA
SZKOŁA
ZAWODOWA
W CHEŁMIE

PROJEKT FINANSOWANY PRZEZ NARODOWĄ AGENCJĘ WYMIANY
AKADEMICKIEJ W RAMACH PROGRAMU
PROMOCJA JĘZYKA POLSKIEGO
(THE PROJECT IS FINANCED BY THE POLISH NATIONAL AGENCY FOR
ACADEMIC EXCHANGE)

OPR. LUCYNA SIKORSKA

Moja mała ojczyzna





NARODOWA AGENCJA
WYMIANY AKADEMICKIEJ

Cele główne zajęć:

- **zapoznanie słuchaczy z pojęciem mała ojczyzna,**
 - **zwrócenie uwagi na geograficzny,**
- społeczno-kulturowy oraz emocjonalny wymiar małych ojczyzn,**
- **zapoznanie z symbolami Chełma,**



NARODOWA AGENCJA
WYMIANY AKADEMICKIEJ

Cele główne zajęć:

- **pogłębienie więzi z matką ojczyzną,
a przez to również z Polską,**
 - **rozwijanie kompetencji językowej (doskonalenie
umiejętności ortograficznych, kształcenie poprawności
gramatycznej).**

Metoda tekstu programowanego (w blended learning)

1

WPROWADZENIE

*HARMONOGRAM ZAJĘĆ
ZADANIA PROGRAMOWANE*

2

TEST EX ANTE

PRZED ZAJĘCIAMI WŁAŚCIWYMI

3

ZAJĘCIA WŁAŚCIWE

*POJĘCIE MAŁA OJCZYZNA, WYRAZY
I WYRAŻENIA ZWIĄZANE Z POJĘCIEM,
PATRIOTYZM LOKALNY, SYMBOLE CHEŁMA*

4

TEST EX POST

ZAKOŃCZENIE ZAJĘĆ

MAŁA OJCZYZNA – WYBRANE ASPEKTY

- *pojęcie mała ojczyzna*
- *wyrazy i wyrażenia związane z małą ojczyzną*
- *lokalny patriotyzm; cechy lokalnego patrioty*
- *Chełm - moja mała ojczyzna; symbole Chełma*





B-LEARNING

W koncepcji zajęć *Moja mała ojczyzna* przyjęty został styl nauczania *blended learning*, czyli tryb nauczania mieszany (hybrydowy). Uwzględnia on:

- kontakt z nauczycielem poprzez aktywności prowadzone zdalnie, jak spotkania przez platformę Classroom (np. Meet, chat, kontakt e-mailowy),**
- zaprogramowane zadania (uwzględnione w programie zajęć) - zadania w generatorach ćwiczeń (np. Wordwall, LearningApps).**



METODA ZADAŃ PROGRAMOWANYCH

**GRY, QUIZY I INNE ĆWICZENIA
INTERAKTYWNE**
(GENERATORY ĆWICZEŃ
- WORDWALL, LEARNIGAPPS, GOOGLE)

EWALUACJA

TEST EX ANTE

TEST EX POST

KAŻDE ZADANIE NALEŻY WYKONAĆ ZGODNIE Z POLECENIEM

W TRAKCIE WYKONYWANIA ZADAŃ
UCZESTNICY MAJĄ MOŻLIWOŚĆ
ZADAWANIA PYTAŃ W KOMENTARZU
DO ZAJĘĆ W CLASSROOM
LUB BEZPOŚREDNIO
(POPRZEZ MEET)



NARODOWA AGENCJA
WYMIANY AKADEMICKIEJ



MATERIAŁY DYDAKTYCZNE

PREZENTACJA

ZADANIA INTERAKTYWNE

ĆWICZENIA DOSKONALĄCE
ROZUMIENIE ZE SŁUCHU



NARODOWA AGENCJA
WYMIANY AKADEMICKIEJ





NARODOWA AGENCJA
WYMIANY AKADEMICKIEJ



PAŃSTWOWA
WYŻSZA
SZKOŁA
ZAWODOWA
W CHEŁMIE

HARMONOGRAM DZIAŁAŃ

WPROWADZENIE

ZAPOZNANIE
Z TEMATYKĄ ZAJĘĆ,
ZAPROSZENIE
UCZESTNIKÓW

TEST EX ANTE

PRZED ROZPOCZĘCIEM
ZAJĘĆ WŁAŚCIWYCH
UCZESTNICY WYKONUJĄ
TEST EX ANTE

ZAJĘCIA WŁAŚCIWE

WYKONYWANIE ZADAŃ
METODĄ TEKSTU
PROGRAMOWANEGO

TEST EX POST

KOŃCOWY TEST
W GOOGLE
FORMULARZU NA
ZAKOŃCZENIE ZAJĘĆ

ZAJĘCIA REALIZOWANE METODĄ TEKSTU PROGRAMOWANEGO



PAŃSTWOWA
WYŻSZA
SZKOŁA
ZAWODOWA
W CHEŁMIE

WARSZTATY
"MOJA MAŁA
OJCZYZNA"

JAKO CIĄG POWIĄZANYCH
ZE SOBĄ TEMATYCZNIE
PORCJI WIEDZY

TEKST
PROGRAMOWANY

POZWALA PRACOWAĆ
UCZESTNIKOM
W INDYWIDUALNYM
TEMPIE

INTERAKTYWNE
ĆWICZENIA

ZADANIA MAJĄ FORMĘ
INTERAKTYWNYCH
ĆWICZEŃ

INTERAKTYWNE
ZADANIA
PROGRAMOWANE

UMOŻLIWIAJĄ
WERYFIKACJĘ NA
BIEŻĄCO ROZUMIENIA
TREŚCI, KONTROLĘ
I SAMOOCENĘ

MODEROWANIE PRACY
PRZEZ NAUCZYCIELA

BIEŻĄCY KONTAKT
Z NAUCZYCIELEM POPRZEZ
DOSTĘPNE NARZĘDZIA
W SIECI;
OCENA POSTĘPÓW PRACY
UCZESTNIKA - TEST EX
ANTE I TEST EX POST



NARODOWA AGENCJA
WYMIANY AKADEMICKIEJ

PROJEKT FINANSOWANY PRZEZ NARODOWĄ AGENCJĘ WYMIANY AKADEMICKIEJ W RAMACH PROGRAMU PROMOCJA JĘZYKA POLSKIEGO
(THE PROJECT IS FINANCED BY THE POLISH NATIONAL AGENCY FOR ACADEMIC EXCHANGE)

PROGRAMY, APLIKACJE I GENERATORY ĆWICZEŃ W SIECI



PANSTWOWA
WYŻSZA
SZKOŁA
ZAWODOWA
W CHELMIE



NARODOWA AGENCJA
WYMIANY AKADEMICKIEJ

EFEKTY UZYSKANE PO REALIZACJI ZAJĘĆ

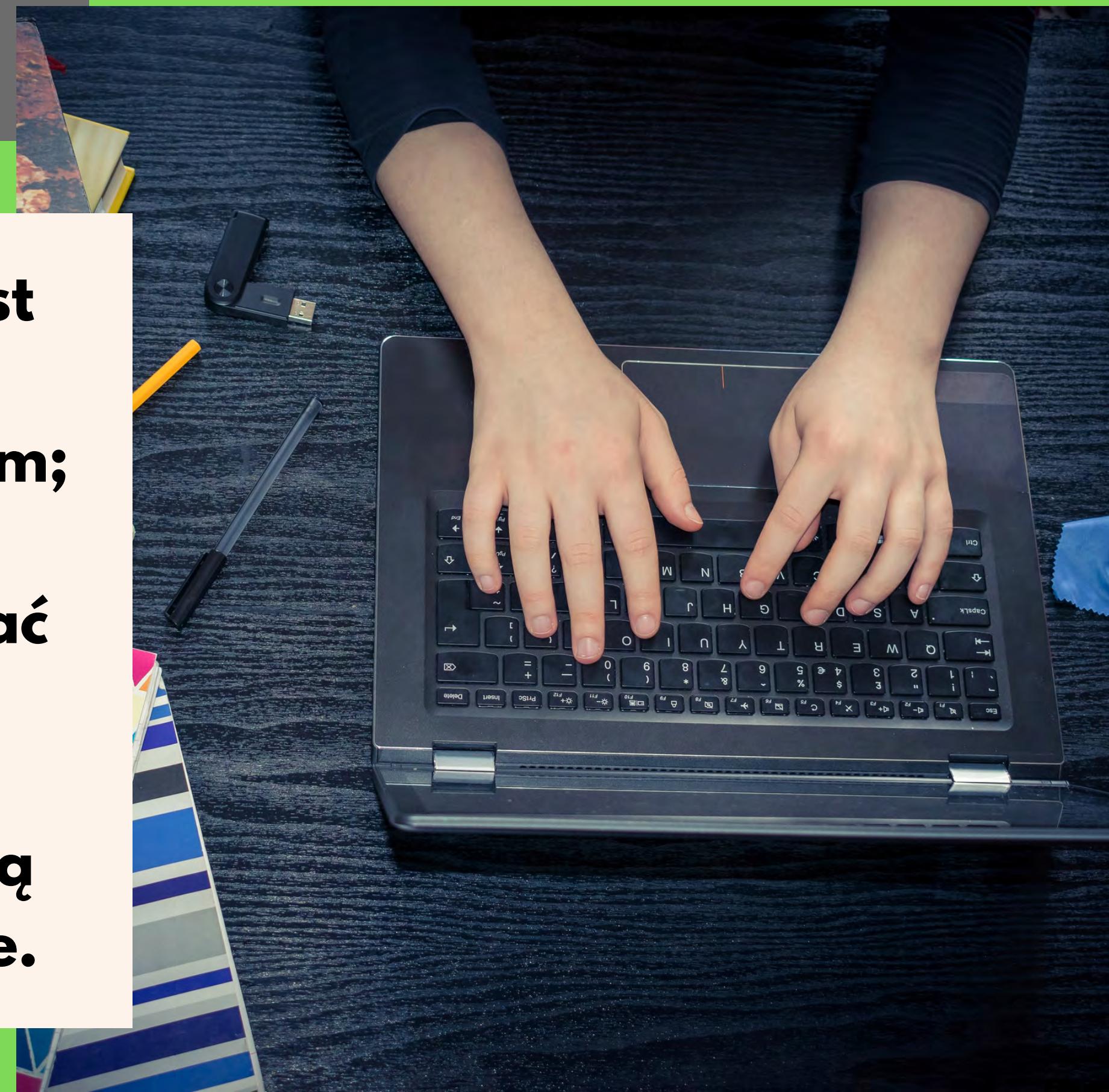
Uczestnik potrafi wyjaśnić, czym jest mała ojczyzna; zna wyrazy i wyrażenia związane z tym pojęciem; wie, czym jest lokalny patriotyzm i jakimi cechami powinien odznaczać się lokalny patriota; zna symbole Chełma jako przykładu małej ojczyzny; czuje więź z Polską – dużą ojczyzną zróżnicowaną regionalnie.



NARODOWA AGENCJA
WYMIANY AKADEMICKIEJ



PAŃSTWOWA
WYŻSZA
SZKOŁA
ZAWODOWA
W CHEŁMIE



EFEKTY UZYSKANE PO REALIZACJI ZAJĘĆ



NARODOWA AGENCJA
WYMIANY AKADEMICKIEJ



PAŃSTWOWA
WYŻSZA
SZKOŁA
ZAWODOWA
W CHEŁMIE

Uczestnik potrafi poprawnie zapisywać poznane słowa, zwroty i wyrażenia; potrafi stosować poprawne, poznane na zajęciach formy gramatyczne.





NARODOWA AGENCJA
WYMIANY AKADEMICKIEJ



PAŃSTWOWA
WYŻSZA
SZKOŁA
ZAWODOWA
W CHEŁMIE

KONTAKT Z NAUCZYCIELEM

E-MAIL/BEZPOŚREDNIO W RAMACH CLASSROOM

KONSULTACJE W MEET

(wybór formy kontaktu należy do uczestnika projektu)

PROJEKT FINANSOWANY PRZEZ NARODOWĄ AGENCJĘ WYMIANY AKADEMICKIEJ
W RAMACH PROGRAMU PROMOCJA JĘZYKA POLSKIEGO

(THE PROJECT IS FINANCED BY THE POLISH NATIONAL AGENCY FOR ACADEMIC EXCHANGE)





NARODOWA AGENCJA
WYMIANY AKADEMICKIEJ



PAŃSTWOWA
WYŻSZA
SZKOŁA
ZAWODOWA
W CHEŁMIE

UWAGI KOŃCOWE

- koncepcja, materiały dydaktyczne – **Lucyna Sikorska**
- generatory ćwiczeń – dozwolone użycie: **Wordwall, LearningApps**
- materiały graficzne – dozwolone użycie **Pixaby**; zdjęcie własne
- prezentacja generowana w programie **Canva**



NARODOWA AGENCJA
WYMIANY AKADEMICKIEJ



PAŃSTWOWA
WYŻSZA
SZKOŁA
ZAWODOWA
W CHEŁMIE

ZAPRASZAM DO WYKONANIA ZADAŃ I ZACHĘCAM DO KONTAKTU

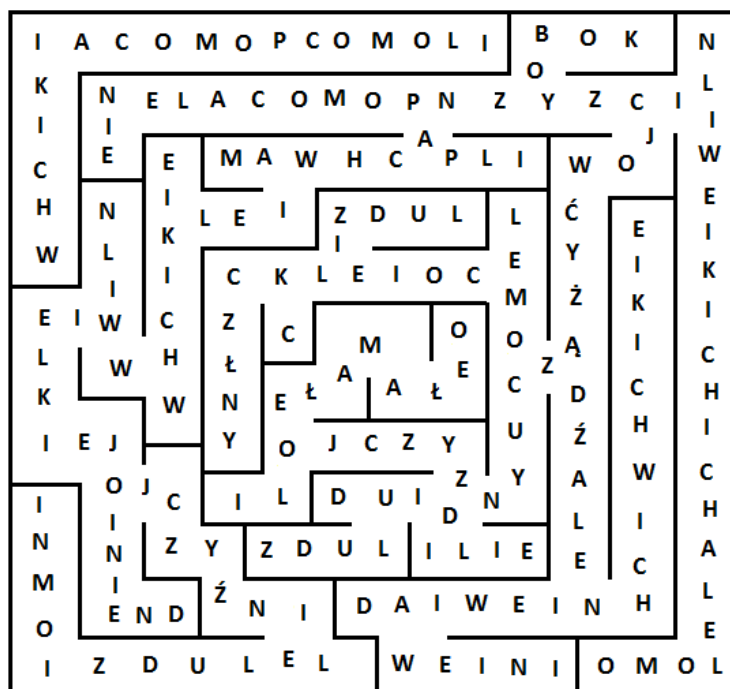
PROJEKT FINANSOWANY PRZEZ NARODOWĄ AGENCJĘ WYMIANY AKADEMICKIEJ W RAMACH
PROGRAMU PROMOCJA JĘZYKA POLSKIEGO
(THE PROJECT IS FINANCED BY THE POLISH NATIONAL AGENCY FOR ACADEMIC EXCHANGE)



Warsztaty – moja mała ojczyzna

Opracowanie: Lucyna Sikorska

1. Proszę odnaleźć wyjście z labiryntu i ułożyć cytat – słowa księdza profesora Janusza Stanisława Pasierba – poety, teologa, historyka sztuki, wybitnego humanisty.



2. Rozumienie ze słuchu – nagranie nr 1 – *Moja mała ojczyzna*

- A. Proszę wysłuchać nagrania i zaznaczyć: P – gdy zdanie jest prawdziwe, F – gdy jest fałszywe.

Link do ćwiczenia: <https://wordwall.net/play/8455/585/603>

- B. Proszę połączyć wyrazy z kolumny A z wyrazami z kolumny B.

Link do ćwiczenia: <https://learningapps.org/watch?v=p1rj8uvk320>

C. Do podanych zdań proszę wstawić w odpowiedniej formie zwroty i wyrażenia z poprzedniego zadania.

Przykład:

Po studiach nie wróciłem już do rodzinnej wioski, ponieważ postanowiłem szukać szczęścia w stolicy.

Link do ćwiczenia: <https://learningapps.org/watch?v=p6v084v7320>

3. Wśród podanych wyrazów i wyrażeń proszę wskazać synonimy wyrażenia *mała ojczyzna*.

Link do ćwiczenia: <https://learningapps.org/watch?v=pfkfy7vt20>

4. Proszę połączyć podane wyrazy i wyrażenia z ich definicjami.

Link do interaktywnej wersji ćwiczenia: <https://wordwall.net/play/8459/249/197>

5. Do podanych zdań proszę wstawić podane wyrazy i wyrażenia.

ojcowizna	lokalny patriota	globalna wioska	lokalny patriotyzm
regionalizm	mała ojczyzna	przejaw patriotyzmu	kraina dzieciństwa
	regionalista	provincia	dom rodzinny

Przykład:

Gdy mówimy o **małej ojczyźnie**, mamy na myśli zwykle najbliższą okolicę, miejsce, w którym się urodziłeś lub mieszkamy.

Link do interaktywnej wersji ćwiczenia: <https://wordwall.net/play/8459/470/820>

Cz. II

1. Proszę rozwiązać krzyżówkę. Litery z ponumerowanych pól tworzą hasło.

Link do interaktywnej wersji ćwiczenia:

<https://learningapps.org/watch?v=pqxcgayon20>

2. Proszę połączyć w pary wyrazy i wyrażenia z obu kolumn, aby utworzyć cechy, jakimi powinien odznaczać się lokalny patriota.
Przykład: *pielęgnowanie lokalnego języka*

Link do ćwiczenia: <https://wordwall.net/play/8468/735/349>

3. Proszę przekształcić według wzoru wyrażenia z poprzedniego zadania.

Link do ćwiczenia: <https://learningapps.org/watch?v=pzbmoj3ck20>

4. Podane wyrażenia proszę przekształcić według wzoru.

Link do ćwiczenia: <https://learningapps.org/watch?v=p4curmoja20>

5. Do podanych zdań proszę wstawić w odpowiedniej formie zwroty z poprzedniego zadania.

Przykład: Andrzej jest prawdziwym lokalnym patriotą – jako miłośnik Ziemi Chełmskiej stara się **pielęgnować lokalny język**, którym posługują się najstarsi mieszkańcy regionu.

Link do ćwiczenia: <https://learningapps.org/watch?v=pidzp0fr320>

6. Proszę wysłuchać nagrania (nagranie nr 2), a następnie rozwiązać test.
Uwaga! W niektórych pytaniach możliwych jest kilka prawidłowych odpowiedzi.

Link do ćwiczenia: <https://learningapps.org/watch?v=pfxp7ci1v20>

Cz. III

1. Proszę – zgodnie z przykładem – podkreślić w tekście poprawne wyrazy podane w nawiasach. Herb Chełma znajdzie Pan/Pani pod ćwiczeniem.



https://pl.wikipedia.org/wiki/Che%C5%82m#/media/Plik:POL_Che%C5%82m_COA_1.svg

Link do ćwiczenia: <https://wordwall.net/play/8470/957/156>

2. W poniższym tekście o białym niedźwiedziu proszę uzupełnić luki odpowiednimi literami: ó, u, rz, ź, ch, h. Proszę zwrócić uwagę na pisownię niektórych wyrazów dużą literą.

Link do ćwiczenia: <https://learningapps.org/watch?v=p3t4h5b0j20>